

EN EL UNO, SOMOS UNO

IN ILLO UNO UNUM



2026 MANUAL DE RECURSOS DSF

TABLA DE CONTENIDOS

Oración DSF 2026	3
Qué es el Fondo de Servicios Diocesanos?	4
2026 Cronología	5
Guía de Referencia Rápida	6
DSF 2026 Verificación	7
DSF 2026 Incentivos	7
Instrucciones para las Colecciones DSF	8
DSF Procedimientos de Conteo	9
Recomendaciones Parroquiales	10
<i>Fin de Semana de Preparación</i>	10
<i>Fin de Semana de Compromiso</i>	11
<i>Oportunidad de Envío Adicional</i>	12
<i>Redes Sociales</i>	12
<i>Anuncios DSF</i>	12
<i>Donaciones Equivalentes</i>	12
Recursos Adicionales	13
<i>Carta del Reverendísimo Vásquez sobre DSF26</i>	13
<i>Puntos de Conversación de Homilía</i>	14
<i>Intercesiones Generales</i>	15
<i>Anuncios del Boletín</i>	16
<i>Preguntas Frecuentes</i>	17



ORACIÓN DEL FONDO DE SERVICIOS DIOCESANOS (DSF)

Señor Jesús, Fuente de Nuestra
Unidad,

Tu Reúnes a Tus hijos en una sola familia de amor. En Ti encontramos paz, misericordia y fortaleza. Acercanos a Tu corazón, para que en Ti podamos estar unidos los unos con los otros. Ayúdanos a vivir con fe y alegría, proclamando siempre: En Illo Uno Uno (En el Uno, Somos Uno). Bendice el Fondo de Servicios Diocesanos, donde Tu pueblo se une para atender las necesidades de la Iglesia. Que nuestros dones de amor sostengan los ministerios que traen esperanza, sanación y la Buena Nueva de la salvación a todos. Mantennos cerca de Ti, Señor, hasta que compartamos por siempre la unidad de Tu Reino.

Amen.



QUÉ ES EL FONDO DE SERVICIOS DIOCESANOS?

El Fondo de Servicios Diocesanos es un esfuerzo anual de nuestra Iglesia local que brinda apoyo esencial a 64 ministerios que sirven a quienes están en necesidad. Gracias a tu generosidad, estás:



Apoyando la formación de nuestros futuros sacerdotes



Sirviendo a los pobres, alimentando los hambrientos y apoyando a los necesitados



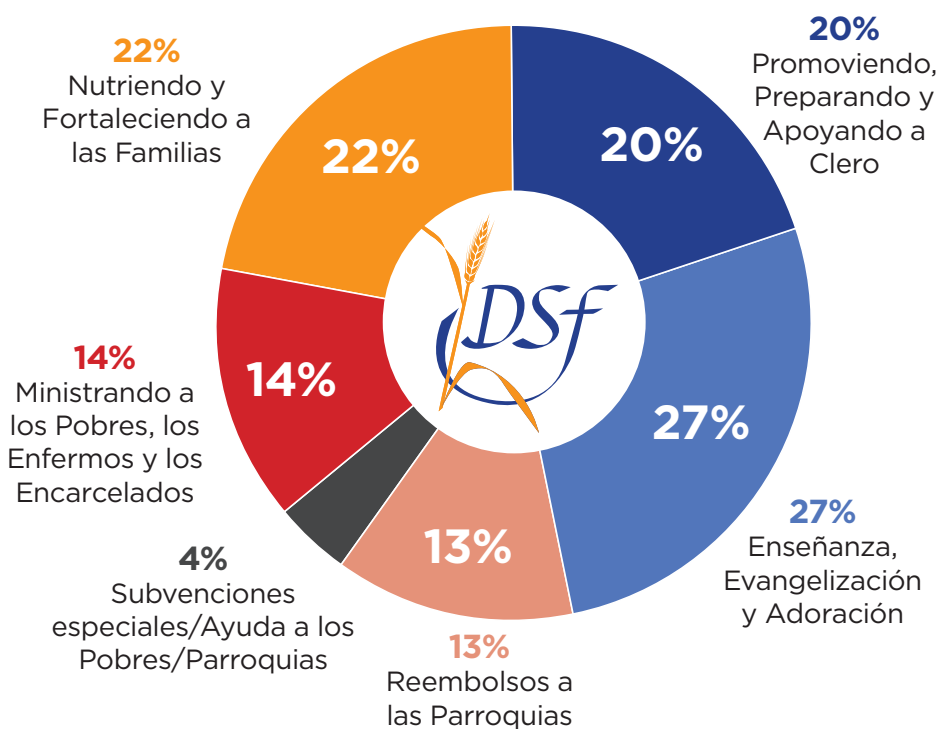
Proporcionando una educación sólida y Católica a más de 17,500 estudiantes



Formando la próxima generación de Católicos a través de la formación en la fe juvenil y adulta



CÓMO SE UTILIZA SU DONACIÓN



Nota, esta es una estimación anualizada para el Apoyo Ministerial DSF26



DSF 2026 - CRONOLOGÍA

Materiales Parroquiales del Fin de Semana de Compromiso Llegan a las Parroquias.	Mediados de Enero
Reunión del Vicariato - Co-Catedral	Enero 14
Envío #1 Fecha de Correo	Enero 16
DSF Fin de Semana de Preparación #1	Enero 23/24
DSF Fin de Semana de Compromiso #1	Enero 31/Febrero 1
DSF Informes Semanales Publicados en Línea	Marzo
Envío #2 Fecha de Correo	Mayo 7
DSF Fin de Semana de Preparación #2	Mayo 9/10
DSF Fin de Semana de Compromiso #2	Mayo 16/17
DSF 2026 Informe de Impacto Fecha de Correo	Junio 4
Envío #4 Fecha de Correo	Septiembre 3
DSF Fin de Semana de Preparación #3	Septiembre 5/6
DSF Fin de Semana de Compromiso #3	Septiembre 12/13
Optional envío #4 Fecha límite para optar suscripción	Septiembre 25
Opcional envío #4 Fecha de correo	Noviembre 3
DSF 2026 Concluye	Diciembre 31

FECHA LÍMITE FINAL DEL DSF 2026

Todo los fondos (excepto ACH) para DSF 2026 deben tener fecha no posterioral 31 de diciembre de 2026 y **RECIBIDOS** en el Departamento de Development a más tardar el 8 de enero de 2027. Todos los fondos recibidos a partir del 9 de enero de 2027 se aplicará a DSF 2027 (sin importar la fecha del cheque).

Debido a la preparación de avisos fiscales según las directrices del IRS, no se harán excepciones en este aspecto. Los cheques con fecha del 1 de enero de 2027 (o posterior) solo se podran aplicarse al DSF 2027.

DESPUÉS DEL 8 de enero 2027: Las parroquias que no hayan alcanzado la meta serán facturadas por la Oficina de Contabilidad Arquidiocesana por su déficit de su DSF 2026. La carencias de la meta deben enviarse a:

Archdiocese of Galveston-Houston
P.O. Box 301258
Dallas, TX 75303-1258



GUÍA DE REFERENCIA RÁPIDA

FONDO DE SERVICIOS DIOCESANOS 2026 GOAL: \$16,011,948

DSF SITIOS WEB

- **Recursos para Donantes** - www.archgh.org/dsf
Información General del DSF
Actualizar información de los Feligreses
Donar al DSF
- **Recursos Parroquiales** - www.archgh.org/dsf/parish
Recursos Generales del DSF
Solicitar Sobres Adicionales de Banco
Actualizar la información de Contacto Parroquial
Recursos Descargables del DSF



INFORMES

Los informes actualizados del panel del DSF están disponibles en línea para todos sacerdotes y el personal parroquial asignado. Para acceder a ellos (o realizar actualizaciones de contacto de la Parroquia), envíe un correo electrónico a Tanya Mahoney a tmahoney@archgh.org.

DSF 2026 PAGOS

- Envíe a: Archdiocese of Galveston-Houston DSF
Dept 42715
PO Box 650823
Dallas, TX 75265-0823
- No se permiten pagos ACH
- Número de cuenta de ParishSOFT: 2261.30.00.PAR, A/P - DSF Cash
- Todo el dinero para el DSF26 deben ser RECIBIDOS en la Cancillería antes del 8 de enero de 2027.
- El DSF debe enviarse a la Arquidiócesis dentro de las dos semanas posteriores a su recepción en la Parroquia

DSF 2026 PAGOS DE DÉFICIT POR AÑOS ANTERIORES

- Envíe a: Archdiocese of Galveston-Houston
P.O. Box 301258
Dallas, TX 75303-1258
- Número de cuenta de ParishSOFT:: 9304.11.001.00PAR, Support-Diocese-DSF Goal Shortage

PREGUNTAS O INQUIETUDES SOBRE EL DSF?

DONACIONES PLANIFICADAS (ACCIONES, IRA, FONDOS MUTUOS, ETC.)

- Para realizar una donación de acciones, IRA o Fondos Mutuos, comuníquese con Cindi García al (713) 652-8248 o por correo electrónico a plannedgift@archgh.org.
- La información también está disponible en www.archgh.org/dsf.

GENERAL INFORMATION, DSF GOALS, MATERIALS

- Michael Schillaci, Director de Development - (713) 652-4418 | mschillaci@archgh.org
- Colton Morris, Asociado Director of Development - (713) 652-4419 | cmorris@archgh.org

CONTABILIDAD

- Tanya Mahoney, Directora Asociada de Development Records - (713) 652-4422 | tmahoney@archgh.org



DSF 2026 VERIFICACIÓN

A continuación una lista de materiales específicos de la parroquia para el Fondo de Servicios Diocesanos 2026, que incluyen:

- Manual de Recursos
- Tarjetas de Respuesta y Sobres de Banco, Especificos de la Parroquia
- Folletos
- Carteles
- USB (video DSF 2026, guías de ministerio y Manuales de Recursos Parroquiales)
- Tarjetas QR Banco
- Tarjetas de Oración
- Sobres Tyvek

TARJETAS DE RESPUESTA DE BANCO + SOBRES

Todas las tarjetas de respuesta y sobres de banco son específicos para su parroquia. Están impresos con el Nombre y la Identificación de su parroquia, así como el Fin de Semana de Compromiso específico para el que deben usarse. Por favor, no cree sus propios sobres ni los tome prestados de otra parroquia.

Si necesita materiales adicionales de DSF, incluyendo tarjetas de respuesta o sobres de banco, puede realizar su pedido en cualquier momento sin cargo. Para ordenar, visite www.archgh.org/dsf/parish o comuníquese con Tanya Mahoney a tmahoney@archgh.org o llame al [713-652-4422](tel:713-652-4422).

DSF 2026 INCENTIVOS

Como en otros años, el Arzobispo Vásquez ha aprobado los siguientes incentivos para la apelación del Fondo de Servicios Diocesanos 2026:

1. Un reembolso del 75% por cada dólar recaudado por encima del objetivo de DSF se devolverá directamente a la comunidad parroquial;
2. Un reembolso del 50% en cada donación realizada por un donante primerizo a DSF se devolverá directamente a la comunidad de tu parroquia;



INSTRUCCIONES PARA LA COLECCIÓN DE DSF

DEPOSITO Y CODIFICACION DE FONDOS DSF

- Todas donaciones del DSF 2026 deben enviarse por correo a la Arquidiócesis de Galveston-Houston en un plazo de dos semanas desde su recepción en su parroquia a la siguiente dirección (No se permite ACH)

Archdiocese of Galveston-Houston DSF
Dept 42715
PO Box 650823
Dallas, TX 75265-0823

ParishSoft Account Number: 2261.30.00.PAR, A/P-DSF Cash

- Todo los fondos para el DSF26 deben RECIBIRSE en la Cancillería antes del 8 de enero de 2027.
- Todo el personal de la parroquia y solo los contadores de recaudación parroquial capacitados deben manejar las donaciones de DSF separadas de las colecciones parroquiales. Consulta a continuación las recomendaciones del procedimiento de conteo.
- Envíe por correo los pagos del déficit del DSF de años anteriores a:

Archdiocese of Galveston-Houston
P.O. Box 301258
Dallas, TX 75303-1258

Número de cuenta de ParishSOFT: 9304.11.001.00PAR, Support-Diocese-DSF Goal Shortage

- Reembolsos Parroquiales: Cada año, el Arzobispo Vásquez establece una tarifa fija por la cual cada parroquia recibirá un cierto porcentaje de los fondos por el cual excedan su meta de DSF. Los reembolsos se pagarán sobre excesos calculados el 31 de marzo, 30 de junio, 30 de septiembre y 31 de diciembre
- DSF Donaciones de Acciones: Las parroquias que reciban donaciones de acciones recibirán un crédito por el valor de la venta de las mismas. Este crédito se aplica a la meta de la parroquia, así como al proceso de reembolso trimestral. Todos los honorarios resultantes de la venta de las acciones serán asumidos por la Arquidiócesis.

RECOMENDACIONES PARA EL PROCEDIMIENTO DE CONTEO

- Las recaudaciones en efectivo DSF deben contarse y depositarse por separado de otras colecciones parroquiales. Por favor, utilice
- No se debe enviar absolutamente NINGÚN EFECTIVO a la caja de seguridad del DSF. Escribe un cheque parroquial por la cantidad de dinero depositada que se ha cobrado.
- Al revisar sobres para obtener efectivo, los contadores deben registrar la cantidad incluida en el sobre y el nombre del donante.
- El envío a la caja de seguridad debe enviarse por correo certificado solo durante las primeras tres semanas del apelación. El resto de los envíos pueden enviarse por correo de primera clase.
- Utilice los sobres Tyvek que se le proporcionaron para enviar donaciones de DSF a la caja de seguridad.
- Todos los pagos de DSF y la documentación deben enviarse directamente a la caja de seguridad de DSF. No se aceptarán depósitos ACH. Por favor, no envíe por correo, entregar, o ACH DSF pagos y documentación a la Cancillería.



DSF PROCEDIMIENTOS DE CONTEO

A medida que comience a procesar sus colectas de DSF, asegúrese de compartir el siguiente proceso con el personal de su parroquia y los contadores de dinero. Es importante procesar y enviar por correo todas las donaciones de DSF a la Caja de seguridad DSF lo más rápido posible, para garantizar que no se guarden sobres o fondos de DSF en la parroquia por más de dos semanas. Tenga en cuenta que la Cancillería no puede aceptar fondos de DSF en el sitio.

Para comenzar a procesar, abra y separe todos los sobres en dos (2) paquetes:

NO EFECTIVO:	EFECTIVO INCLUIDO
<ol style="list-style-type: none">1. Cualquier sobre SIN efectivo:<ul style="list-style-type: none">• Tarjeta de Crédito/ Débito Directo• Cheques• Solo Tarjeta de Respuesta (no pago)2. Empaquete y segure todo junto3. Envíe por correo a: Archdiocese of Galveston-Houston DSF Dept 42715 PO Box 650823 Dallas, TX 75265-0823	<ol style="list-style-type: none">1. Retire y cuente el efectivo y escriba la cantidad adjunta en cada sobre2. Si aún no se muestra, agregue la dirección del donante al sobre3. Cuando se haya retirado todo el dinero de los sobres (y el sobre muestre el monto incluido originalmente):<ul style="list-style-type: none">• Cuente el efectivo total de todos los sobres• Prepare un cheque parroquial igual al monto total en efectivo de todos los sobres• Adjunte los cheques parroquiales a estos sobres en un solo paquete• Envíe el cheque por correo y los sobres juntos a: Archdiocese of Galveston-Houston DSF Dept 42715 PO Box 650823 Dallas, TX 75265-0823

Antes de enviar donaciones del DSF a la caja de seguridad DSF, verifique que:

- Los lotes no se separan en múltiples sobres
- Los lotes procesados en efectivo equivalen al monto del cheque parroquial
- Todos los fondos y sobres del DSF se envían por correo dentro de las dos primeras semanas tras recibir
- No se entregan donaciones o sobres en mano a la Cancillería o al banco.

RECOMENDACIONES PARROQUIALES

Cada parroquia en nuestra Arquidiócesis es única y usted conoce su parroquia mejor que nadie. Mientras te preparas para el Fin de Semana de Compromiso del Fondo de Servicios Diocesanos de este año, queremos brindarle algunas recomendaciones para que el DSF de este año sea un éxito!

FIN DE SEMANA DE PREPARACIÓN

El fin de semana previo a cada Fin de Semana de Compromiso se conoce como Fin de Semana de Preparación, un tiempo en el que puede preparar a sus feligreses para que consideren en oración apoyar al DSF.

Las fechas del Fin de Semana de Preparación de este año son:

Enero 23 - 24

Mayo 9 - 10

Septiembre 5-6

En anticipación a estos fines de semana, le animamos a:

- Mostrar el video del DSF durante las Misas
- Invite a un feligrés (o familia) en tu parroquia, que también apoye a DSF, a compartir por qué apoyan a DSF y por qué otros también deberían hacerlo.
- Recuerda a los feligreses que ya deberían haber recibido la carta de apelación y la tarjeta de respuesta del Arzobispo Vásquez. Los feligreses pueden hacer su donativo DSF enviándolo por correo usando el sobre proporcionado en la carta del Arzobispo o llevando su donación a la Misa durante el Fin de Semana de Compromiso.
- Enfatice que el objetivo # 1 de DSF es 100% de participación parroquial. No importa cuánto dé alguien, simplemente que ellos den.
- Incluye gráficos DSF, anuncios y Código(s) QR en los boletines de fin de semana

Adicionalmente, si está interesado, ejemplos de Intercesiones Generales (pág. 15) y Anuncios para Boletines (pág. 16) están disponibles para su uso durante este tiempo. Estos también están disponibles en línea en www.archgh.org/dsf/parish.





FIN DE SEMANA DE COMPROMISO

Este año, habrá tres (3) Fines de Semana de Compromiso de DSF como el 2025. El objetivo de cada Fin de Semana de Compromiso es distribuir materiales de DSF a los feligreses, compartir el impacto de DSF y alentarlos a apoyar la apelación.

Las fechas del Fin de Semana de Compromiso de este año son:

Enero 31 - Febrero 1

Mayo 16-17

Septiembre 12-13

Al igual que con los Fines de Semana de Preparación, hay algunas cosas que le animamos a hacer durante y después para que sus Fines de Semana de Compromiso sean un éxito:

- Incluye gráficos DSF, anuncios y Código(s) QR en los boletines de fin de semana
- Reparte tarjetas de respuesta, sobres y lápices en los bancos a todos los feligreses
- Dedica unos minutos durante su homilía a compartir el tema de DSF e invitar a los feligreses a unirse a ti para contribuir a la campaña de este año.
- Informe a los feligreses sobre cómo llenar sus tarjetas de respuesta en los bancos, haciendo que el Pastor complete la suya frente a la congregación.
- Recuerde a los feligreses que hay muchas formas de donar:
 - Tarjetas de respuesta en el banco
 - Escanear la tarjeta QR Pew en los bancos para donar de forma segura en línea
 - Visita give.archgh.org
- Proporcionar tiempo suficiente para que los feligreses hagan su donación.
- Agradezca a los feligreses por su apoyo y enfatice que el objetivo # 1 de DSF es 100% participación parroquial. No importa cuánto dé alguien, simplemente que ellos den.
- Reproduce el video de DSF en su salón parroquial durante eventos, como Domingo de Donas, para continuar educando a los feligreses sobre el impacto de DSF (y cómo donar)

Si está interesado, ejemplos de Puntos de conversación de Homilía (pág. 14), Intercesiones Generales (pág. 15) y Anuncios de Boletines (pág. 16) están disponibles para que los use durante este tiempo. Estos también están disponibles en línea en www.archgh.org/dsf/parish.

OPORTUNIDAD DE ENVÍO ADICIONAL

Si tus ingresos de DSF son inferiores al 50% de su meta de DSF en junio, comuníquese con el Departamento de Development al (713) 652-4417 antes del 1 de julio para discutir el envío de una carta de apelación personal de su pastor. Este envío se ofrece sin costo alguno para su parroquia que no sea el tiempo para verificar los registros de direcciones. Considere enviar una carta de apelación personal del pastor, así como incluir un anuncio de DSF en su boletín o publicación en las redes sociales.

REDES SOCIALES

Hay muchas maneras de llegar a sus feligreses cuando no están sentados en los bancos, incluso en las redes sociales. Ya sea a través de Facebook, Instagram o Twitter (por nombrar algunos), tiene la capacidad de comunicarse con sus feligreses sobre DSF de una manera significativa y visual. El Departamento de Development ha creado publicaciones en redes sociales de DSF que puede incorporar a su plan de comunicaciones existente. Para encontrar contenido, simplemente visite www.archgh.org/dsf/parish y descargue los recursos que le gustaría usar. ¡Es tan simple como copiar y pegar! Si está interesado, también puede hacer que cada publicación sea específica para su parroquia.



DSF ANUNCIOS

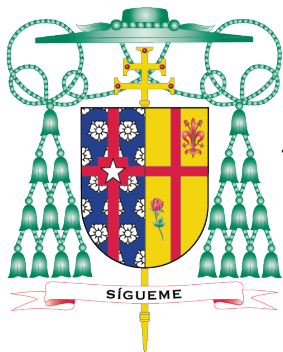
Las parroquias tienen acceso a los anuncios de DSF para ayudar a promover la apelación en las comunicaciones parroquiales. Los anuncios se pueden utilizar en boletines, en su sitio web, en redes sociales y / o folletos.

DONACIONES EQUIVALENTES

Una excelente manera de duplicar potencialmente las donaciones caritativas hechas por los feligreses es a través de donaciones equivalentes. DSF califica para muchas oportunidades de donaciones equivalentes. Anime a los feligreses a hablar con su Departamento de Recursos Humanos / Beneficios para preguntar si su compañía tiene o no un programa de donaciones equivalentes.

El Departamento de Development ha creado una lista de compañías que han donado a la Arquidiócesis en el pasado. Se puede encontrar en www.archgh.org/dsf/parish.





Archdiocese of Galveston-Houston

Office of the Archbishop

Hermanos y Hermanas,

Para el Fondo de Servicios Diocesanos de este año, elegí el lema del Papa León, In Illo Uno — "En el Uno, Somos Uno." A través del Uno que es Cristo, estamos unidos como miembros del Cuerpo Místico de Cristo. Experimentamos esta unidad de manera más profunda en la Eucaristía, donde el Cuerpo y la Sangre de Cristo se hacen verdaderamente presentes para nosotros en cada altar de cada iglesia de nuestra arquidiócesis.

De esta unidad de donde surge la misión del DSF. Ninguna parroquia podría satisfacer por sí sola todas las necesidades de nuestra Iglesia local; pero juntos sustentamos 64 ministerios que forman discípulos, cuidan de las familias y brindan esperanza a quienes lo necesitan.

Además de apoyar los ministerios de la Arquidiócesis, DSF tiene un beneficio tangible en su propia comunidad parroquial. Este año:

- El 75% de cada dólar por el cual su parroquia exceda su meta asignada de DSF será devuelto directamente a su comunidad parroquial;
- El 50% de cada donación hecha por una persona que dona por primera vez a DSF se devolverá directamente a su comunidad parroquial

Los invito a unirse a mí en el apoyo al DSF. Puedes hacer una donación segura y fiable en línea en www.archgh.org/dsf. No importa el tamaño de tu donación, cada dólar contribuye significativamente a ayudarnos a todos a vivir una vida más auténticamente Cristiana.

Por todo lo que han hecho para trabajar en la viña del Señor, les estoy agradecido. Es un privilegio para mí servirles y sepan que tienen mis oraciones por el éxito de DSF en su parroquia.

Sinceramente suyo en Cristo,

Reverendísimo Joe S. Vásquez

RECURSOS ADICIONALES

HOMILÍA PUNTOS DE CONVERSACIÓN

- **Viviendo el Lema de la Unidad**

A través del Fondo Diocesano de Servicios, vivimos el lema del Papa León XIV: In Illo Uno Uno (En el Uno, Somos Uno). Nuestra unidad en Cristo no son solo palabras, sino acción, hecha visible en la vida de la Iglesia.

- **Muchos dones, una misión**

Cada donación al Fondo de Servicios Diocesanos, grande o pequeña, forma parte de algo mas grande. Cuando damos juntos, nuestra generosidad se une para fortalecer la misión de la Iglesia de proclamar el Evangelio.

- **Cuidando el Cuerpo de Cristo**

Así como San Pablo enseña que la Iglesia es un solo cuerpo con muchos miembros, el Fondo de Servicios Diocesanos nos permite atender las necesidades de ese cuerpo. Nuestros seminaristas, clero, escuelas y familias se fortalecen porque estamos unidos como uno solo.

- **Un faro de fe y amor**

La Iglesia está llamada a ser luz en el mundo. A través del Fondo de Servicios Diocesanos, esa luz brilla intensamente, ofreciendo unidad, fe y amor a todos los que acuden la Iglesia..

- **La misericordia hecha visible**

En cada ministerio apoyado por el Fondo de Servicios Diocesanos, cobra vida la misericordia de Cristo. Desde la ayuda a los pobres, la formación de discípulos y el apoyo a vocaciones, nuestra unidad en Él hace real Su presencia.

- **Generosidad como testimonio**

Cuando damos, proclamamos que la unidad en Cristo importa. Nuestro apoyo al Fondo de Servicios Diocesanos es un testimonio visible de nuestra fe en el mundo.

- **Enraizados en la Comunión de Cristo**

El lema del Papa León XVI In Illo Uno Uno (En el Uno, Somos Uno) nos recuerda que en Cristo compartimos más que la misión; compartimos Su misma vida. A través del Fondo de Servicios Diocesanos, participamos en esa comunión, fortaleciendo la presencia sacramental de la Iglesia en el mundo.



INTERCESIONES GENERALES

Por la Iglesia, para que siempre podamos vivir el lema del Papa León XIV: En Illo Uno Uno (En el Uno, somos Uno), unidos en Cristo y fortalecidos en la fe, roguemos al Señor.

Para el Fondo de Servicios Diocesanos, para que los dones que compartimos se conviertan en una sola misión de proclamar el Evangelio y llevar esperanza a todos, roguemos al Señor.

Por los seminaristas, clero, las escuelas y las familias, para que, a través del apoyo al DSF, sean cuidados como miembros del único Cuerpo de Cristo, roguemos al Señor.

Por nuestra Iglesia, para que brille como un faro de unidad, fe y amor, especialmente a través de los ministerios sostenidos por el DSF, roguemos al Señor.

Por los que sirven en los ministerios del DSF, para que la misericordia de Cristo se haga visible en su labor de sanación, servicio y formación de discípulos, roguemos al Señor.

Por los corazones generosos entre los fieles, para que nuestro apoyo al DSF sea un testimonio de nuestra fe y unidad ante el mundo, roguemos al Señor.

Por nuestra comunidad de creyentes, para que siempre seamos atraídos juntos por Cristo y proclamemos con alegría: “En el Uno, somos Uno”, roguemos al Señor.



ANUNCIOS BOLETINES

FIN DE SEMANA DE PREPARACIÓN



EN EL UNO, SOMOS UNO

IN ILLO UNO UNUM

Mientras nos preparamos para el Fin de Semana de Compromiso el próximo fin de semana, reflexionemos sobre cómo el Fondo de Servicios Diocesanos (DSF) nos une en Cristo para cuidar de la Iglesia. A través del DSF, vivimos la verdad En el Uno, Somos Uno, donde nuestros múltiples dones se unen en una sola misión. Juntos, fortalecemos ministerios que forman discípulos, apoyan vocaciones y sirven los necesitados. Reflexionemos en oración sobre nuestro papel en esta comunión de fe y respondamos con generosidad.



**ESCANEA
AQUI PARA
DONAR** →



FIN DE SEMANA DE COMPROMISO



EN EL UNO, SOMOS UNO

IN ILLO UNO UNUM

Este fin de Semana de Compromiso, nos reunimos como una sola familia de fe para apoyar al Fondo de Servicios Diocesanos (DSF). Cada donación se une a otras para hacer visible la misericordia de Cristo en nuestras parroquias, escuelas y ministerios. En el Uno, Somos Uno, compartiendo Su misión de llevar esperanza, sanación y amor a todos los que acuden a la Iglesia. Que nuestra generosidad este fin de semana sea un verdadero testimonio de unidad en Cristo.



**ESCANEA
AQUI PARA
DONAR** →





EN EL UNO, SOMOS UNO

IN ILLO UNO UNUM

Este fin de semana, al reunirnos para hacer nuestros compromisos con el Fondo de Servicios Diocesanos (DSF), celebramos nuestra unidad en Cristo. En El Uno, Somos Uno nos recuerda que nuestra fe compartida se convierte en acción a través del servicio, la formación y el cuidado de quienes lo necesitan. Cuando damos juntos, fortalecemos la misión de la Iglesia y hacemos brillar la luz de Cristo en nuestra comunidad. Que nuestra respuesta hoy refleje nuestra confianza en Dios y nuestro amor los unos por los otros.



**ESCANEA
AQUI PARA
DONAR** →





PREGUNTAS FRECUENTES

- **¿Cómo se utiliza mi contribución al Fondo de Servicios Diocesanos (DSF)?**

El Fondo de Servicios Diocesanos (DSF) nos ayuda a todos a cumplir la misión de Cristo aquí en la Tierra apoyando los 64 programas y servicios que ninguna parroquia puede hacer sola. Todos los fondos de DSF se utilizan dentro de los límites Arquidiocesanos y apoyan la formación de nuestros futuros sacerdotes; proporcionar una sólida educación Católica a más de 17,500 estudiantes; servir a los pobres, alimentar a los hambrientos y apoyar a los necesitados; formar la próxima generación de Católicos a través de la formación en la fe de jóvenes y adultos, y más.

- **¿Se gasta alguno de los fondos en administración en la Cancillería?**

No se gastan fondos del DSF en gastos administrativos generales de la Cancillería. Los gastos administrativos se cubren por separado.

- **¿Cómo beneficia DSF a mi parroquia?**

DSF beneficia a su parroquia de muchas maneras, incluyendo la capacitación y el apoyo a los sacerdotes y diáconos Arquidiocesanos. Además, DSF ayuda a:

- Proporcionar consejo pastoral y formación de catequistas
- Apoyar los sistemas parroquiales y escolares
- Acompañar a familias y parejas casadas
- Brindar atención médica a los no asegurados
- Ofrecer sacramentos a jóvenes adultos y estudiantes, formando discípulos vivos de Cristo
- Brindar apoyo para el ministerio sacramental en la Arquidiócesis
- Alimentar a los hambrientos, cuidar a los ancianos y visitar a los encarcelados.

Además, si su parroquia excede financieramente su meta de DSF en pagos, un cierto porcentaje de esos fondos (por encima de su meta) se devuelven a su parroquia.

- **¿Puedo designar mi donación a un ministerio en particular?**

Las contribuciones individuales al DSF no pueden asignarse a ministerios específicos, ya que los fondos se asignan en función de las necesidades de cada ministerio establecidas en su presupuesto. Esto ayuda a asegurar que todos los ministerios se beneficien de su generosidad.

- **¿Cómo puedo confirmar que mi parroquia está recibiendo crédito por mi donación?**

Cada parroquia tiene acceso a un informe con información sobre donaciones de donantes. Si tiene alguna pregunta con respecto a su donación, comuníquese con Development Records al (713) 652-4444 o envíe un correo electrónico dsf@archgh.org.

- **¿Por qué, después de hacer mi donación, ahora estoy recibiendo El Texas Catholic Herald?**

Con su donación a DSF, usted recibe una suscripción gratuita a The Texas Catholic Herald para mantenerse al día con todas las actividades y ministerios de la Arquidiócesis de Galveston-Houston.



- **¿Recibiré una carta de reconocimiento/agradecimiento para fines fiscales?**

Las cartas de reconocimiento, o agradecimiento, se envían en el momento en que se hace una donación. Todas las donaciones por un total de \$100 o más también recibirán una carta de impuestos a fines de enero del año siguiente después de que se realice su donación. Si no recibe una carta de impuestos, envíe un correo electrónico a dsf@archgh.org o llame al (713) 652-4422 para solicitar una carta.

- **¿Cómo puedo obtener más información sobre DSF?**

Para obtener más información sobre el Fondo de Servicios Diocesanos y para hacer su donación, simplemente visite www.archgh.org/dsf.

- **¿Cómo puedo donar a DSF?**

<i>En línea</i>	Puede donar confiable y seguro en línea en www.archgh.org/dsf .
<i>Teléfono</i>	Comuníquese directamente con el Departamento de Development al (713) 652-4444.
<i>Cheque</i>	Puede colocar un cheque pagado al " Diocesan Services Fund" en los sobres de banco que se encuentran en su parroquia o enviar su cheque con la tarjeta de respuesta que recibió por correo.
<i>Efectivo</i>	Todas las donaciones en efectivo se pueden hacer usando un sobre de banco que se encuentra en su parroquia.
<i>Tarjeta de crédito</i>	Puede hacer su donación con tarjeta de crédito en línea de forma segura en www.archgh.org/dsf . Aceptamos Mastercard, VISA, Discover y American Express.
<i>Debito Directo</i>	Puede configurar un débito directo a su cuenta de cheques visitando www.archgh.org/dsf y seleccionando "e-cheque".
<i>Acciones, IRA o Fondos Mutuos</i>	El Departamento de Development puede ayudar a organizar cualquiera de estas transacciones. Comuníquese con Cindi Garcia al (713) 652-8248 o por correo electrónico a plannedgifts@archgh.org .
<i>Fondos Asesorados por Donantes</i>	Si solicita que un Fondo Asesorado por el Donante (DAF) envíe una contribución en su nombre, confirme que el fondo se enviará mediante cheque a la siguiente dirección: Archdiocese of Galveston-Houston DSF Dept 42715 PO Box 650823 Dallas, TX 75265-0823
<i>Donaciones Equivalentes</i>	El DSF cumple con los requisitos para muchos programas de donaciones equivalentes. Las empresas que ofrecen donaciones equivalentes apoyarán el componente educativo del DSF, no las organizaciones religiosas. Contacte a su empleador para obtener más información sobre su programa de donaciones equivalentes.